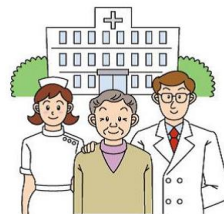


金沢聖霊総合病院 地域包括ケア病床開設のお知らせ



当院では、

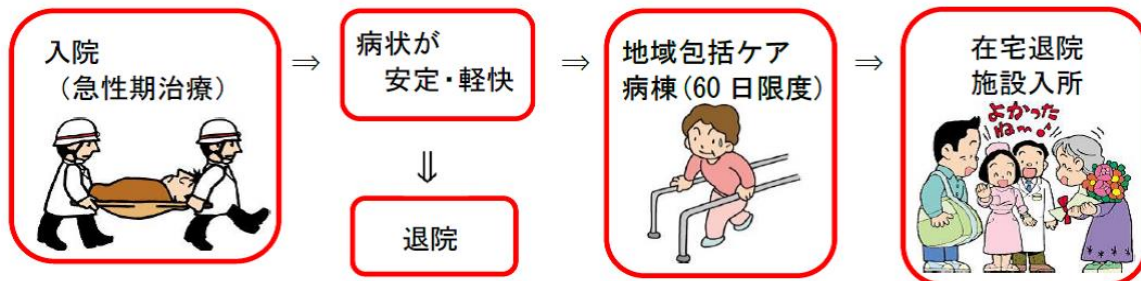
急性期治療後のリハビリ・在宅復帰にむけた医療や支援、家や施設で生活している方が急に医療が必要になったときのための支援を行うために「地域包括ケア病床」を開設しました。

地域包括ケア病床とは

「地域包括ケア病床」とは ①急性期治療を経過し、病状が安定した患者さんに対して、在宅や介護施設への復帰支援に向けた医療を行う ②在宅や介護施設等で生活している方の比較的軽い救急の病気を受け入れて医療を行う、等の支援を行う病床です（3階 5床）。心身が回復するよう医師や看護師、専従のリハビリスタッフ、専任のソーシャルワーカーが在宅復帰に向けて治療・支援を行っていきます。

どんな時に入院できるの？

- ・急性期病院からの受け入れ…リハビリなど
- ・自宅や施設からの緊急時の受け入れ
- ・自宅や施設で療養中の方でお困りの方



入院費はどうなるの？

入院費は、地域包括ケア病床入院医療管理料として一日当たりの定額となり、その中に投薬、注射、検査、レントゲン等ほとんどの費用は含まれています。（個室は個室料が必要です。）治療内容によっては、一般病棟より自己負担額が増額する場合がありますが、月の医療費の負担条件が定められていますので、一般病棟の場合と負担上限は変わりません。（70歳以上ではほとんどの場合、増額はありませぬ。）

ご相談・お問い合わせ

金沢聖霊総合病院 地域連携室 （担当：中川）

TEL : 076-231-1296

FAX : 076-231-1298